

Investeringsprofil

Puljen investerer fortrinsvis i en eller flere afdelinger i danske og/eller udenlandske UCITS (investeringsforeninger), som investerer i en blanding af globale aktier, obligationer og alternative aktiver. Der kan også investeres direkte i aktier, obligationer, pengemarkedsinstrumenter og kontantindsud, såfremt dette vurderes hensigtsmæssigt af Forvalter.

Målsætningen med puljen er at sprede investeringerne på mange forskellige værdipapirer og værdipapirtyper. Der investeres således i en bred vifte af værdipapirer fra forskellige geografiske regioner, brancher og markeder i forskellig valuta.

Denne pulje investerer som hovedregel mellem 60 og 70 % af sin formue i globale aktier eller aktiver med aktielignende risiko.

Puljens afkast forventes, set over en længere periode, at være højere end Mixpulje Middel, som følge af dens større aktieandel, men lavere end Mixpulje Maksimum

Produktinformation

Formue (Mio. DKK)	12.770,03
Forvalter	Sparinvest S.A.
Omkostninger	1,80 %
Antal fondskoder	3.466

Aktivfordeling

Aktier - 63,1 %
Obl. - 33,8 %
Alternativer - 1,3 %
Kontant - 1,7 %



Investeringsfordeling

Sektorfordeling

- 31 %
Finans - 15 %
IT - 14 %
Sundhedspleje - 10 %
Industri - 10 %
Andet - 20 %



Geografisk fordeling

Vesteuropa - 49 %
Nordamerika - 40 %
Asien & Stillehavsområdet - 7 %
Andet - 3 %



Top 5 aktier

Papirnavn	Sektor	Land	Andel
Kapitalforeningen Nykredi	Ukendt	DK	2,58 %
Microsoft Corp	IT	US	1,78 %
Novo Nordisk A/S	Sundhedspleje	DK	1,40 %
Alphabet Inc	kommunikation	US	0,99 %
AXA SA	Finans	FR	0,98 %

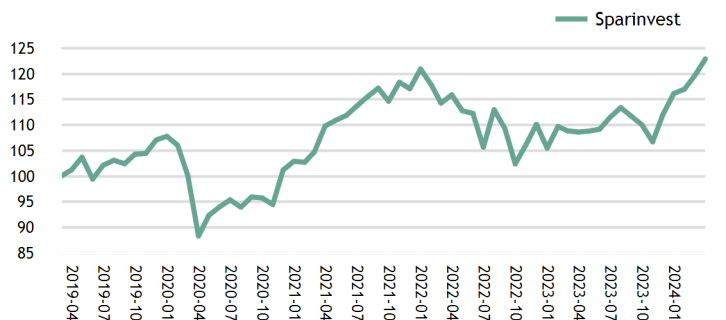
Top 5 obligationer

Papirnavn	Type	Land	Andel
DGBI 0.1 11/15/30	Statsobligationer	DK	1,54 %
DGB 2 1/4 11/15/33	Statsobligationer	DK	1,47 %
NYKRE 5 10/01/53	SDO	DK	1,13 %
NYKRE 5 10/01/56	SDO	DK	1,02 %
DGB 0 11/15/31	Statsobligationer	DK	0,81 %

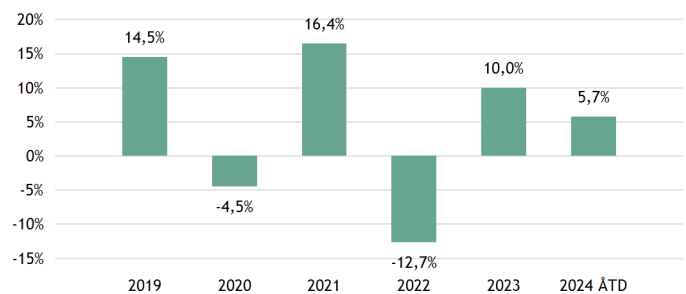
Risikooplysninger

1	2	3	4	5	6	7
Standardafvigelse (5år)						
11,54%						

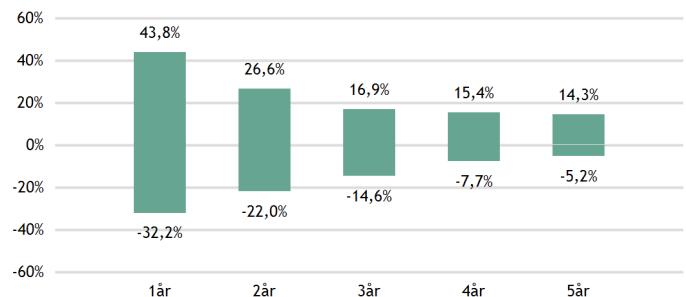
Værditilvæksten af 100 kr.



Afkast pr. år



Bedste/værste årlige afkast målt over 10 år



Integration af bæredygtighedsrisici

Puljen fremmer miljømæssige og sociale karakteristika ved at inddrage bæredygtighed i investeringsprocessen jf. Sparinvests politik for bæredygtige investeringer. Herunder indgår også en vurdering af et givent selskabs niveau for god selskabsledelse. Puljen er dermed omfattet af rapporteringsforpligtelser beskrevet i artikel 8 i forordning om bæredygtighedsrelaterede oplysninger (2019/2088).